

# HITZE

PRODUCENT KOMINKÓW



# CANESF

PIEC WOLNOSTOJĄCY



KLASA ENERGETYCZNA



## PODSTAWOWE INFORMACJE O PRODUKCIE



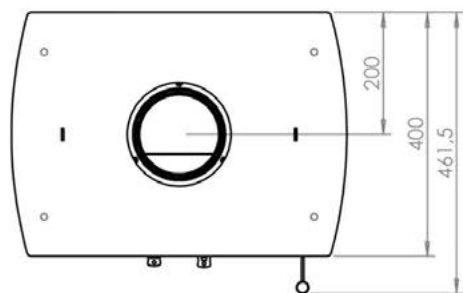
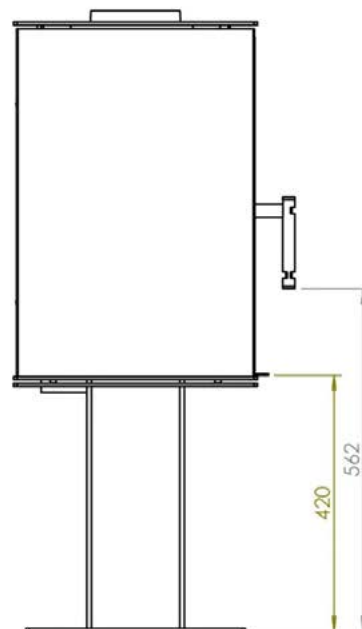
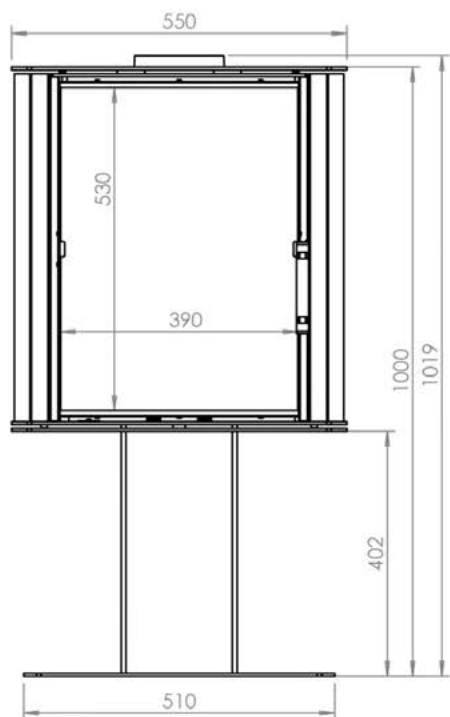
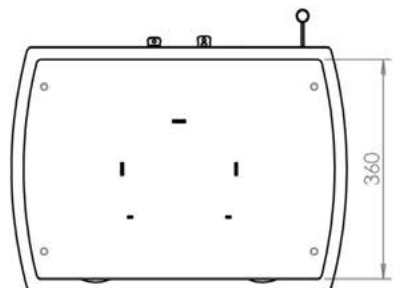
- Piec wolnostojący na nodze.
- Owalna konstrukcja ścian bocznych.
- Żeliwny wylot spalin montowany z góry lub z tyłu kominka.
- Przeznaczony do rekuperacji.
- Możliwość podłączenia DGP.
- Niezależna regulacja dopływu powietrza pierwotnego i wtórnego, za pomocą dwóch dźwigni.
- Wysoka sprawność cieplna.
- Stabilna podstawa.
- Paliwo: sezonowane drewno drzew liściastych (buk, brzoza, grab) o wilgotności < 20%.

Moc nominalna [kW]	6,5
Zakres obciążenia grzewczego [kW]	3,0 – 8,5
Sprawność cieplna [%]	83
Emisja CO (przy 13% O <sub>2</sub> ) [g/m <sup>3</sup> ]	0,038
Emisja pyłków [g/m <sup>3</sup> ]	1,080
Średnie zużycie paliwa [kg/h]	1,86
Zalecane poleczone kratki wylotowych [cm <sup>2</sup> ]	-
Zalecane poleczone kratki wlotowych [cm <sup>2</sup> ]	-
Wymiary szyby [mm]	390 x 540
Średnica czopucha [mm]	150
Średnica dolotu [mm]	100
Waga [kg]	120
Współczynnik efektywności	111,4



## CENA

# CANESF



# CANE SF